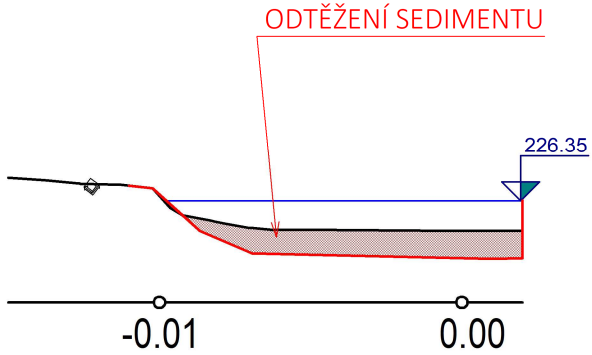
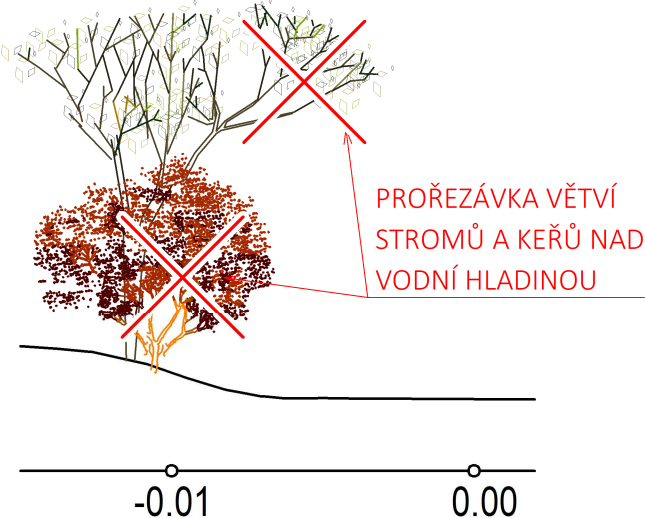


OPATŘENÍ A)



OPATŘENÍ D)

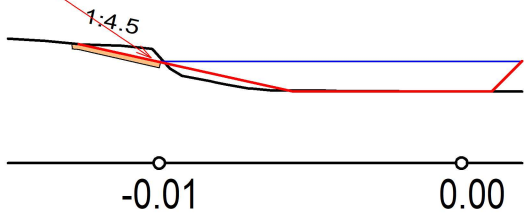


LEGENDA

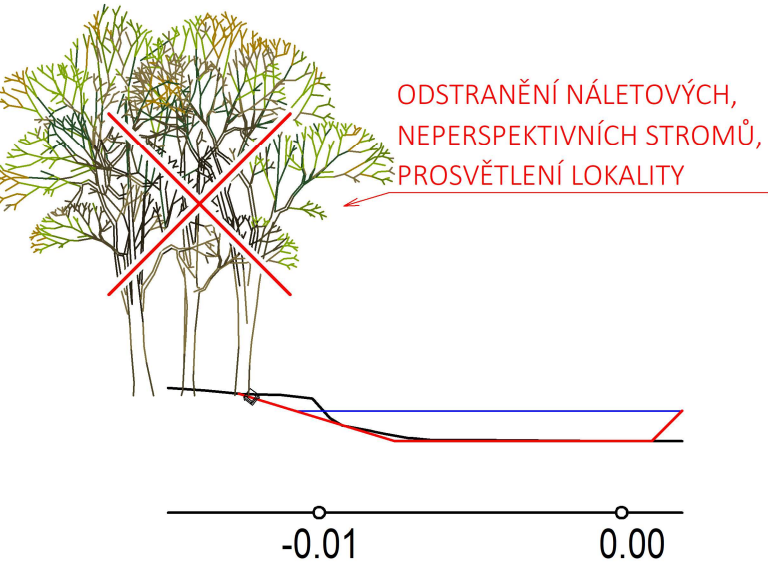
- STÁVAJÍCÍ HLADINA
- ODTĚŽENÍ SEDIMENTŮ
- PŘÍČNÉ ŘEZY
- OSA ŘÍČNÍHO RAMENE
- OŠETŘENÍ BŘEHŮ - OPATŘENÍ B, C, D, E
- OBVOD STAVENIŠTĚ
- ZAŘÍZENÍ STAVENIŠTĚ A MEZIDEPONIE

OPATŘENÍ B)

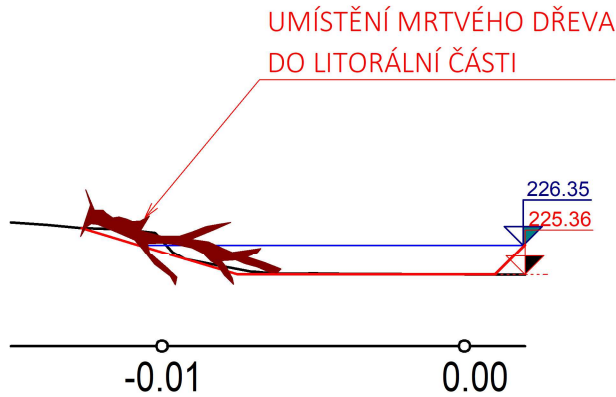
STRHNUTÍ VEGETAČNÍHO DRNU,  
VYPROFILOVÁNÍ DO POZVOLNĚJŠÍHO SKLONU,  
OBNAŽENÍ SUBSTRÁTU



OPATŘENÍ E)




OPATŘENÍ C)



CHARAKTERISTIKY RAMENE

PLOCHA VODNÍ HLADINY	7600	m2
OBJEM SEDIMENTU	15500	m3
DÉLKA OBVODU VODNÍ HLADINY	635	m

POZNÁMKA:  
ZÁKRES VEDENÍ INŽENÝRSKÝCH SÍTÍ JE INFORMATIVNÍ. PŘED ZAHÁJENÍM STAVEBNÍCH PRACÍ MUSÍ BÝT PROVEDENO JEJICH VYTYČENÍ.

VEDOUCÍ PROJEKTU	VYPRACOVAL	KONTROLOVAL	AUTORIZACE	STAVBY VODNÍHO HOSPODÁŘSTVÍ A KRAJINNÉHO INŽENÝRSTVÍ		
Ing. Josef Jágr	Ing. Josef Jágr	Mgr. Jan Zapletal	Ing. Miloslav Šindlar	ŠINDLAR s.r.o., Na Brně 372/2a, 500 06 Hradec Králové, IČO 260 03 236		
KRAJ: Královéhradecký		STAVEBNÍ ÚŘAD: MěÚ Hradec Králové		FORMÁT	3 x A4	
KATASTRÁLNÍ ÚZEMÍ: Předměřice nad Labem				DATUM	Březen 2022	
INVESTOR: Povodí Labe, státní podnik, Víta Nejedlého 951, 500 03 Hradec Králové				STUPEŇ	SP	
STUDIE PROVEDITELNOSTI REVITALIZACE ŘÍČNÍCH RAMEN LABE A ORLICE Akce č. 219210006 - Labe, Předměřice nad Labem, revitalizace vedlejšího ramene (IDVT 10168857)				ČÍSLO ZAKÁZKY	20210127	
				SOUŘADNÝ / VÝŠKOVÝ SYSTÉM		S-JTSK/Bpv
				INTERVAL VRSTEVNIC		
List opatření				MĚŘÍTKO	1 : 2000	ČÍSLO KOPIE
				Č. VÝKRESU	B.2.	